

Activités

- **Théâtre de Grasse (partenariat)**
 - 7 pièces de théâtre sur l'année scolaire
- **Exemples de sortie**
 - Laser Game de Cannes
 - Patinoire de Nice
 - Spectacle de danse
 - Accrobranche
 - Cinéma
- **Soirées à thème**
 - Projection de films
 - Jeux de société
 - Raclette / Galette des rois
 - Goûters d'anniversaire



Comment candidater à une place en internat

- **Procédure et Calendrier**
 - Saisie et envoi du dossier d'inscription en ligne avant le 11 mars 2025
<https://www.ac-nice.fr/l-admission-en-internat-dans-les-alpes-maritimes-121912>
 - Entretiens avec les familles
mars - avril 2025
 - Résultats et affectations des élèves retenus
mai 2025
- **Les pièces à fournir**
 - Dossier d'inscription réalisé en ligne
 - Un certificat médical d'absence de contre-indication à la vie en internat
 - Les derniers bulletins scolaires
 - Un courrier manuscrit de l'enfant, futur interne, qui précisera lui-même en quelques lignes pourquoi il souhaite entrer en internat
 - Le cas échéant : un certificat médical sous pli confidentiel si votre enfant rencontre un problème de santé ou d'allergie



Collège Saint Hilaire

26 rue de l'ancien palais de justice
06130 Grasse
Tél : 04.93.36.36.65
Mail : ce.0060021r@ac-nice.fr

Collège Saint Hilaire

INTERNAT



Présentation de l'établissement

Le collège

L'établissement accueille 440 élèves dans un bâtiment spacieux et lumineux, classé au patrimoine historique, construit en 1874.

➤ Les élèves sont répartis dans 16 classes :

- 4 classes de 6^{ème}
- 4 classes de 5^{ème}
- 4 classes de 4^{ème}
- 4 classes de 3^{ème}

➤ 2 sections sportives

- Section Rugby en partenariat avec le Rugby Olympique de Grasse
- Section Gymnastique féminine

➤ **INTERNAT**

Notre établissement à taille humaine accompagne les familles et les élèves de manière personnalisée, pour favoriser leur réussite scolaire et leur bien-être.

Encadrement pour le travail personnel assuré par les maîtres d'internat et un professeur.

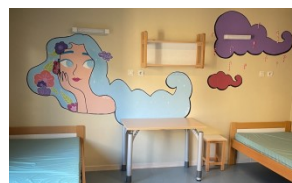
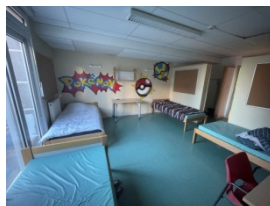


L'internat

Les personnels s'investissent afin de proposer aux internes un cadre chaleureux, accueillant et sécurisant.

• **Les chambres**

- Etage filles : 4 chambres de 4 lits
- Etage garçons : 4 chambres de 4 lits
- Les chambres sont meublées avec des bureaux, des armoires et étagères personnelles



• **Douches et sanitaires**

- Chaque chambre possède deux lavabos
- 4 douches et 4 sanitaires par étage



• **Foyer**



- Le soir des séances de cinéma, des jeux de société, des moments d'échanges sont proposés aux internes au foyer

• **L'encadrement**

- Deux maîtres d'internat, un à chaque étage, sont présents auprès des internes dès 16h30, jusqu'à 7h40 le lendemain à l'ouverture du collège.

Journée type d'un interne

• **Matin**

- 6h30 réveil
- 7h petit-déjeuner
- 7h40 cour de récréation avec les autres élèves
- 8h début des cours de la journée

• **Fin de journée**

- 16h30 - 17h fin des cours et goûter
- 17h-18h15 étude obligatoire encadrée par un professeur et les 2 maîtres d'internat**
- 18h15 - 19h activités sportives
- 19h - 19h30 dîner
- 19h30 - 20h temps libre avec possibilité d'utiliser le téléphone portable
- 20h-21h douches
- 21h-21h15 temps de lecture obligatoire puis extinction des feux

• **Mercredis après-midi**

- 12h30 à 15h Associations sportives (rugby, badminton, gymnastique) sur inscription
Ou
- 13h-14h G1 : cours de soutien avec un professeur des écoles
G2 : activité culturelle ou artistique encadrée par 2 assistants d'éducation
Rotation des groupes
- 14h-15h
- 15h-16h30 Activités sportives au gymnase encadrés par les 2 maîtres d'internat